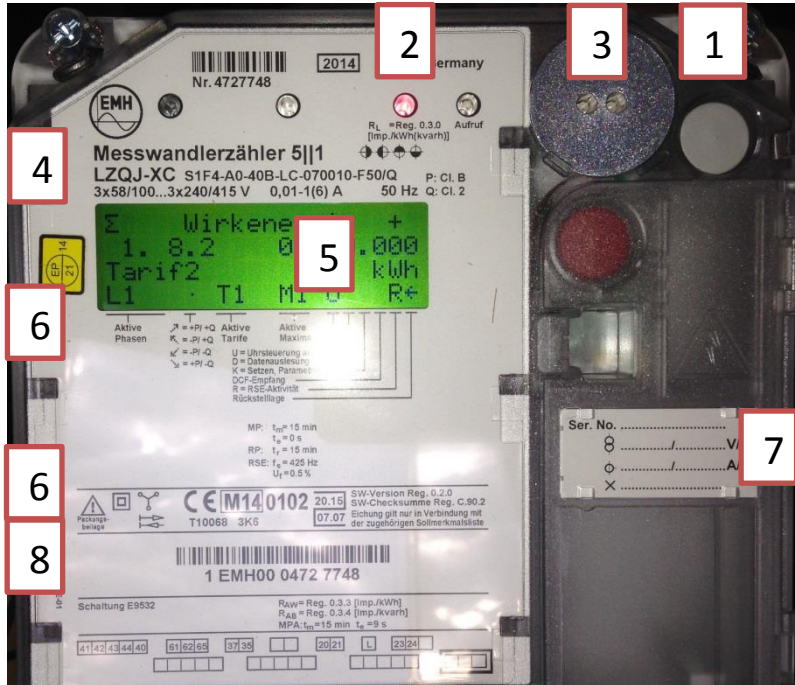
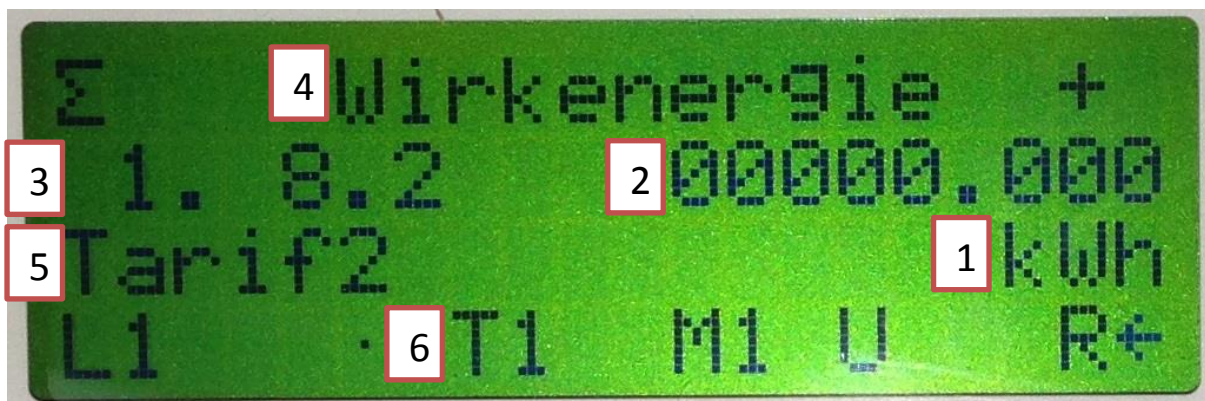


## Anleitung zum manuellen Ablesen eines EMH-Kombizählers (EMH LZQJ-XC)

Mit dieser Anleitung können Sie die gewünschten Zählerstände einfach manuell ablesen:



1. Aufruftaste für das Display
2. Leuchtdiode ein: kein Energieverbrauch  
Leuchtdiode blinkend: Energieverbrauch
3. Infrarotschnittstelle
4. Zählertypenbezeichnung
5. LCD - Display
6. Eichmarke / MID Zulassung Mxx
7. Wandlerfaktor (bei Direktmessung ist der Faktor 1)
8. Zählernummer



1. Elektrische Einheit (kWh = Wirkenergie (elektrische Arbeit); kW = Wirkleistung (elektrische Leistung))
2. Zählwerkregister (Anzeige des Messwertes) (beim Wandlerzähler diesen Wert mit dem Wandlerfaktor zu multiplizieren)
3. OBIS-Code<sup>1</sup> der Registerkennzahl
4. Klartext
5. Klartext Zusatz zu Pos. 3
6. Aktiver Messtarif T1=HT / T2=NT

<sup>1</sup> OBIS-Codes ("Object Identification System") werden zur eindeutigen Identifikation von Messwerten (Energimengen, Zählerstände) verwendet.

**Die Wichtigsten OBIS-Code Register für Ihre Ablesung:**

Die Relevanten OBIS-Codes für jährliche Abrechnung haben wir für Sie unterstrichen.

1.6.0 Wirkleistung Verbrauch Max (Summe) [kW]

1.6.1 Wirkleistung Verbrauch Max [kW]

1.8.0 Wirkarbeit Stand Summe [kWh]

1.8.1 Wirkarbeit Stand HT [kWh]

1.8.2 Wirkarbeit Stand NT [kWh]

2.8.0 Wirkarbeit Stand Einspeisung Summe [kWh]

2.8.1 Wirkarbeit Stand Einspeisung HT [kWh]

2.8.2 Wirkarbeit Stand Einspeisung NT [kWh]

3.8.0 Blindarbeit Stand Summe [kvarh]

3.8.1 Blindarbeit Stand HT [kvarh]

3.8.2 Blindarbeit Stand NT [kvarh]

Im Zählerdisplay rollieren diese Werte der Reihe nach durch.